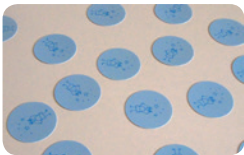
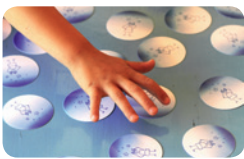


Spiegel der Seele

Die einfachste Anwendung der Kindersymbole im Kindergarten oder in der Schule ist das spontane Ziehen einer Symbolkarte. Sie erfahren dadurch, welche Themen im Augenblick für das Kind von Bedeutung sind oder welche Energien sich im feinstofflichen Umfeld des Kindes gerade befinden.



- » Legen Sie alle Symbolkarten mit der Rückseite nach oben auf eine glatte Fläche (Tischplatte, Fußboden etc.) und lassen Sie das Kind die Karten ein wenig durcheinander schieben, sprich: vermischen.



- » Lassen Sie das Kind eine der 21 Engelkarten ziehen.



- » Sehen Sie nach, welches Engelsymbol das Kind gezogen hat und schlagen Sie im Buch beim jeweiligen Symbol nach, was es Ihnen über das Kind vermitteln möchte (Text im hellblauen Feld).



- » Versuchen Sie aufgrund der Impulse, die Ihnen das Symbol über das Kind vermittelt hat, ein Gespräch mit dem Kind zu führen. Beachten Sie dabei, dass das Symbol nicht nur auf Blockaden, Ängste, Unsicherheiten oder Probleme des Kindes hinweisen kann, sondern auch in vielen Fällen das Umfeld des Kindes widerspiegelt.



- » Wenn das Kind möchte, kann es das Symbol auf ein Foto von sich legen oder es in Körpernähe (Hosentasche, Umhängebeutel o. Ä.) tragen.