

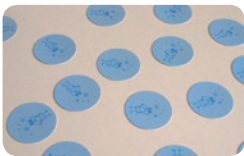
Die Engelsblume

Wenn ein Kind mehrere Engel gleichzeitig aktivieren und um Hilfe bitten möchten, dann eignet sich die „Engelsblume“ dafür.

Und so wird's gemacht:



- » Fragen Sie das Kind, für wen es eine Engelsblume legen möchte. Vielleicht für einen Menschen, der einsam, krank, hilflos, verzweifelt, verbittert oder einfach nur bedürftig ist. Es könnte aber auch für ein Kind sein, mit dem sich das Kind versöhnen möchte. Oder eine Person, mit der es Probleme gibt.



- » Legen Sie alle 21 Symbole verdeckt auf.



- » Lassen Sie das Kind intuitiv sieben Symbole ziehen und aufdecken.



- » Fragen Sie das Kind, welches der sieben Symbole in die Mitte der Blume gelegt werden soll. Der Engel, der diesem Symbol zugeordnet ist, wird später die Energie der gesamten Engelsblume an die jeweilige Person schicken.



- » Lassen Sie das Kind nun die restlichen sechs Symbole zu einer Blume auslegen.



- » Das Kind darf entscheiden, wie lange die Engelsblume liegen bleibt (möglicherweise einige Tage oder Wochen; vertrauen Sie der Intuition des Kindes).