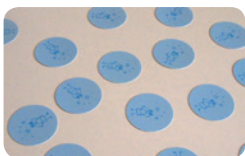


Spiegel der Seele

Die einfachste Anwendung der Kindersymbole ist das spontane Ziehen einer Symbolkarte. Sie erfahren dadurch, welche Themen im Augenblick für das Kind von Bedeutung sind oder welche Energien sich im feinstofflichen Umfeld Ihres Kindes gerade befinden.



- » Legen Sie alle Symbolkarten mit der Rückseite nach oben auf eine glatte Fläche (Tischplatte, Fußboden etc.) und lassen Sie Ihr Kind die Karten ein wenig durcheinander schieben, sprich: vermischen.



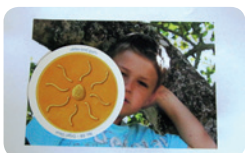
- » Lassen Sie Ihr Kind eine der 21 Engelkarten ziehen.



- » Sehen Sie nach, welches Engelsymbol Ihr Kind gezogen hat und schlagen Sie im Buch beim jeweiligen Symbol nach, was Ihnen das Symbol über Ihr Kind vermitteln möchte (Text im hellblauen Feld).



- » Versuchen Sie aufgrund der Impulse, die Ihnen das Symbol über Ihr Kind vermittelt hat, ein Gespräch mit Ihrem Kind zu führen. Beachten Sie dabei, dass das Symbol nicht nur auf Blockaden, Ängste, Unsicherheiten oder Probleme Ihres Kindes hinweisen kann, sondern auch in vielen Fällen das Umfeld des Kindes widerspiegelt.



- » Wenn das Kind möchte, kann es das Symbol auf ein Foto von sich legen oder es in Körpernähe (Hosentasche, Umhängebeutel o. Ä.) tragen. Vielleicht möchte es das Symbol unter das Kopfkissen schieben oder auf das Nachtkästchen legen.



- » Sobald das Kind bereit ist, kann nach ein paar Tagen oder Wochen ein weiteres Symbol gezogen werden. Zuvor das „alte“ Symbol wieder zu den anderen Symbolen legen.